

BÜRO WIESBADEN

WOHNEN - LEBEN - ARBEITEN

Ein Dach über dem Kopf haben, ein Haus zu bauen ist eines der ersten Bedürfnisse des Menschen überhaupt. Der Architekt hat die Chance, bei der Erarbeitung des Programms den „Maß-Stab“ festzulegen und die sich zwangsläufig anschließenden Bedürfnisse des Erlebniswertes, der Beziehung zu Landschaft, der Geborgenheit, der Individualität und Gegebenheiten der Kommunikation anzusprechen, ihre Grenzen auszuwerten oder einzuengen. Von diesen Möglichkeiten Gebrauch zu machen und sie auszuloten beim Entwerfen, Konstruieren und Bauen ist die vornehmste Aufgabe unseres Berufsstandes. Die ersten Projekte des Büros waren:

- Einfamilienwohnhäuser,
- Mehrfamilienwohnhäuser,
- Neubauten,
- Umbauten,
- Wiederaufbauten, Sanierungen.

Es schlossen sich an:

- Größere Wohnanlagen,
- Wohnhäuser mit Arztpraxen,
- Geschäftshäuser mit Verkaufs- und Ausstellungsräumen,
- Büros
- Projekte der Denkmalspflege

Zur Verbesserung der Wohn- und Arbeitsumwelt:

- Grünanlagen,
- Passagen,
- Kinderspielplätze,
- Gemeinschaftseinrichtungen.

Dies in einer hektischen Aufbauzeit, die zu materialistischem Rentabilitätsdenken durch technische Machbarkeit verführen konnte.

Es blieb aber bei aller Versachlichung des „Neuen Bauens“ – verstanden als:

- formale Zurückhaltung unter Beachtung des Handwerklichen,
- Beschränkung auf das Wesentliche,
- ästhetische Verwendung neuer Materialien und
- stilgerechter Wohnwerterhaltung bei Altbauten

das Bemühen, bei Plan und Ausführung die unmittelbare Beziehung der Dinge zum Menschen zu gestalten.

Ohne Vermessenheit glauben wir sagen zu können, diesen Ansprüchen gerecht geworden zu sein.



JOSEF STILLGER
1888–1940
Techn. Inspektor
und Baumeister

1921
CAMBERG
Federzeichnung – Josef Stillger



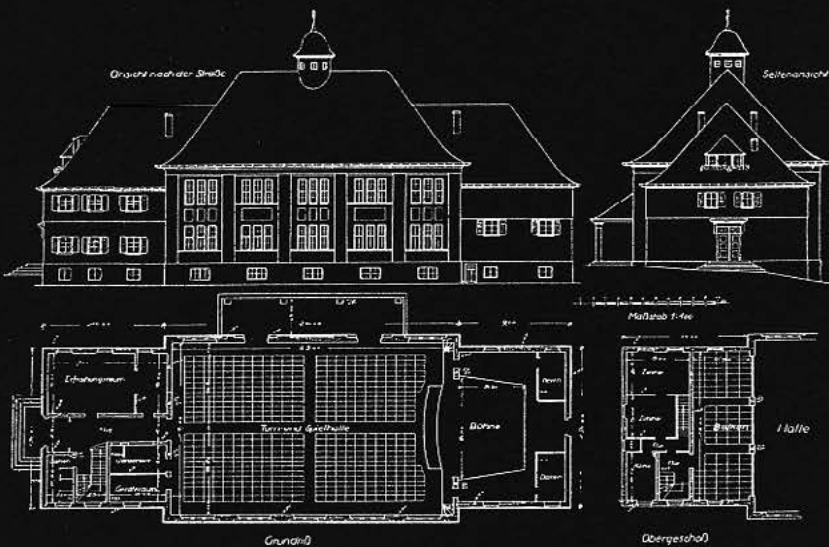
1923
WOHNHAUS STOCKMANN
Bahnhofstraße in Camberg
Architekt: Vater Josef Stillger



1925/26
LIEBER'SCHES HOSPITAL, CAMBERG
Entwurf: Josef Stillger



1925
TURNHALLE DER TURNGEMEINDE
in Camberg
Entwurf: Josef Stillger



1926
KIRCHE IN HAIGER
Entwurf: Josef Stillger



4

Bis 1952

Wohnhaus W. Woiffenbach
Wiesenstraße in Camberg

Wohnhaus W. H. Jeck
Hasselbach im Taunus

Wohnhaus Krückau
Hofheim im Taunus

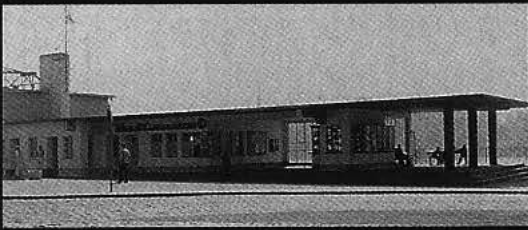
Wohnhaus Josef Frings
Gisbert-Lieber-Straße in Camberg

Wohnhaus Alois Lewalter
Gisbert-Lieber-Straße in Camberg

Erweiterung, Um- u. Ausbau
„Neue Apotheke“
Bahnhofstraße in Camberg

Wohnhaus u. Bäckerei
Kurt Schäfer
Pfarrgasse in Würges

Schiffahrtsbüro mit Fahrkartenausgabe
der Köln-Düsseldorfer-Dampfschiffahrts-
gesellschaft in Wiesbaden-Biebrich



Entwurf eines System-Stuhles für einen
Wettbewerb „Die gute Form“



1952

Wohnhaus mit Zentrallager
Paul Krause
Riederbergstraße in Wiesbaden

Wohnhaus Josef Biegel
St. Georgen in Camberg

Wohnhaus Gisbert Hartmann
Hohenfeldstraße in Camberg

Wohnhaus Sebastian Weyrich
Hohenfeldstraße in Camberg

Wohnhaus Wilhelm Knoippor
Heinrich-Fendt-Straße in Camberg

Wohnhaus mit Praxisräumen
Dr. E. Meyer
Joh.-Pipberger-Straße in Camberg



Wiederaufbau u. Ladenumbau
„Enders“
Strackgasse in Camberg



Wohnhaus Josef Schmitt
Frankfurter Straße in Camberg

Wohnhaus H. Becker
Heinrich-Fendt-Straße in Camberg

Ladenumbau
„Porzellan Kausch“
Obertorstraße in Camberg

Wohnhaus Joh. Jak. Vohwinkel
Gisbert-Lieber-Straße in Camberg

Laufbrunnen an der Kirche
in Würges



Kurhotel
„Stadt Camberg“
im Kurpark in Camberg
Entwurf

Wohnhaus Kolbe
Schützenstraße in Bürstadt-L.

Wohnhaus Heinrich Schaaf
I Iohenfildstraße in Camberg



Mehrfamilienwohnhaus Block I
Baugenossenschaft Camberg
Frankfurter Straße in Camberg

Kurhotel
„Schäfer“
Hohenfeldstraße in Camberg
Entwurf

Wohnhaus Heinrich Velte
Sebastian-Kneipp-Straße in Camberg

Wohnhaus Dr. van Wüllen-Scholten
Irenenstraße in Wiesbaden
Entwurf

Wohnhaus Paul Jung
Heublumenweg in Camberg

Wohnhaus Heinz Wronski
Irenenstraße in Wiesbaden

1953

Erweiterung u. Umbau
„Kurmittelhaus“ der Stadt
im Kurpark in Camberg



Wiederaufbau des Amtshofes
und Ausbau zu Wohnungen
Obertorstraße in Camberg



Laden-Um- u. -Ausbau
M. Stillger
Häfnergasse in Wiesbaden



Laden-Um- u. -Ausbau
Ludwig Weigand
Frankfurter Straße in Camberg

Erweiterung und Umbau
Friseursalon „Wenz“
Limburger Straße in Camberg

Ladenumbau
„Textil Meurer“
Strackgasse in Camberg

Umbau Gaststätte
„Guttenberger Hof“
Guttenbergplatz in Camberg

Wohnhaus Karl Mädler
Neptunstraße in Wiesbaden



1954

Lichtspieltheater
Herboldsheimer
Strackgasse in Camberg

Wohnhaus Katharina Klopp
Parkstraße in Camberg

Wohnhaus Ferdinand Fischer
Haselnußweg in Camberg

Ausbau einer Scheune zu
Wohnungen mit Verkaufsräumen
Am Guttenbergplatz in Camberg

Umbau Geschäftshaus
Schorn
Mauergasse in Camberg

Wohnhaus Holm
Gisbert-Lieber-Straße in Camberg

Wohnhaus Gebr. Traut
Limburger Straße in Camberg

Wiederaufbau
Mehrfamilienwohnhaus
Westendstraße in Wiesbaden

Wohnhaus R. Scholl
Parkstraße in Camberg

Jagdhaus „Dachsba“
Dr. Haas
im Staatsforst Hasselbach
Entwurf

1955

Wohnhaus Heinrich Hofmann
Weißenstraße in Camberg

Wohnhaus Rudolf Kahnt
Landgrafenstraße in Bad Homburg

An- und Umbau
Wohnhaus Dr. Müller
Fürst-August-Straße in Idstein

Aus- u. Umbau Bankräume
„Volksbank“ Camberg
Am Kreuz in Camberg

Wohnhaus mit Praxisräumen
Dr. H. Ruppel
Rotezäunstraße in Camberg

Wohnhaus G. Schieban
Tanusstraße in Camberg

Wohnhaus Philipp Rühl
Frankfurter Straße in Camberg

Wohnhaus Albert Göbel
Maria-Schlenz-Straße in Camberg

1956

Wohnhaus mit Praxisräumen
Dr. J. Pannenbecker
Hohenfeldstraße in Camberg

Wohnhaus mit Praxisräumen
Dr. Weyers
Hohenfeldstraße in Camberg



Wohnhaus mit Praxisräumen
Dr. Rossmeisel
in Eschhofen

Wohnhaus Schickel
Rotezäunstraße in Camberg

Ausbau
„Apotheke am Kreuz“
Am Kreuz in Camberg

Umbau Gasthof
„Wörsbachtal“
Hauptstraße in Wörsdorf
Entwurf

Doppelwohnhaus
Fritz u. Franz Rauner
Schulstraße in Dombach

Wohnhaus Heinz Voll
Dieselstraße in Camberg

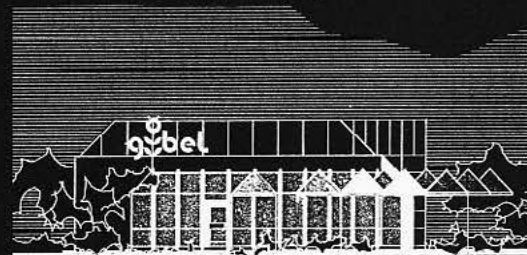
Wohnhausgruppe Zorn
Wacholderberg in Camberg
Entwurf

Wohnhaus mit Pension Horn
Oberzeuzheim

Mehrfamilienwohnhaus
Block II
„Gemeinnütziges Wohnungsunternehmen“
Frankfurter Straße in Camberg

Wohnhaus Franz Schmitt
Heinrich-Fend-Straße in Camberg

Blumenverkaufspavillon
„Göbel“
Gartenstraße in Camberg



1957

Wohnhaus mit Werkstatt
Otto Bauer
Feldbergstraße in Camberg

Kriegerehrenmal
der Gemeinde Würges



Wohnhaus Alfred Müller
Hauptstraße in Bechtheim

1958

Wohnhaus Gerhard Croon
Limburger Weg in Camberg

Wohnhaus mit Praxisräumen
Dr. Ruperta Bottenberg
Joh.-Pipberger-Straße in Camberg
Entwurf

Umbau „Modehaus Marx“
Strackgasse in Camberg
Entwurf

Wohnhaus W. Köhler
Sackgasse in Eisenbach

1959

Feldkapelle
St. Wendelinus in Camberg



Wohnhaus
Heinz Stillger
Hohenfeldstraße in Camberg



Wohnhaus Albert Fischer
Hans-Wolf-Straße in Staffel

Wohnhaus der Firma
„Propan Schnettler“
Industriestraße in Camberg

Wohnhaus Ernst Glasner
Prießnitzstraße in Camberg

Wohnhaus Karl Traut
Limburger Straße in Camberg

Wohnhausumbau mit Praxisräumen
Dr. Ernst Lieber
Alt-Oranischer Platz in Camberg

Erweiterung
Wohnhaus Güngerich
Altenhöfer Weg in Oberursel

Wiederaufbau Wohnhaus Helbrecht
Körnerstraße in Offenbach

Wohnhaus E. Oplustil
Peter-Cathrein-Str. in Camberg

1960

Mehrfamilienhaus Ruffer
Wilhelm-Leuschner-Straße
in Nauheim/Groß-Gerau

Wohnhaus Jos. Linn
in Altendiez

Wohnhaus mit Praxisräumen
E. Binzer
Hein-Heckroth-Straße in Gießen

Wohnhaus August Adloff
Hubermühle in Camberg

Mehrfamilienwohnhaus
Block III
Gemeinnütziges Wohnbauunternehmen
Frankfurter Straße in Camberg

Wohnhaus Kötz-Wenz
Rotezäunstraße in Camberg

Wohnhaus Heinz Jagemann
Prießnitzstraße in Camberg

Wiederaufbau
Wohn- und Geschäftshaus Berz
Bismarckring in Wiesbaden
Entwurf

Wohnhaus Paul Kruschinsky
Hopfenstraße in Camberg

1961

Wohnhaus Erich Hedmann
Frankfurt-Zeppelinheim

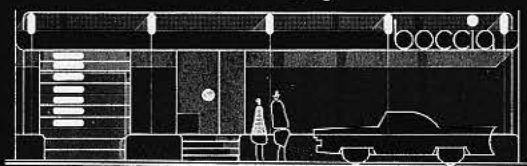


Wohnbebauung
Wallufer Str. in Wiesbaden
Entwurf

Mehrfamilienwohnhaus
M. Hohn
Mühlstraße in Darmstadt
Entwurf

Ausstellungsräume mit Passage
„Möbelhaus Urban“
Frankfurter Str. in Camberg

Geschäftshausumbau
W. Minor
Bahnhofstraße in Camberg

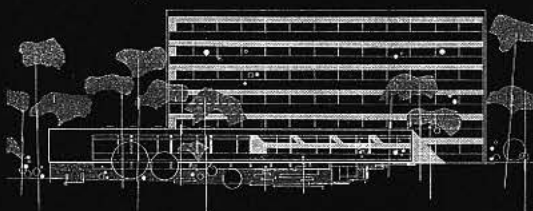


Wohnhauserweiterung
Dr. Franz Ziegler
Auf dem Hammers,
Arnoldshain

Wohnhaus Gustav Behre
in Beverungen
Entwurf

Wohnbebauung
Kleine Weinbergstr. in Wiesbaden
Entwurf

„Kurhotel Zorn“
An der Zehentscheune
in Camberg



Wohnhauserweiterung und Umbau
R. v. Keitz
Parkstraße in Limburg

Wohnhaus Adele Jagemann
Weißerdstraße in Camberg

Wohnhaus Heinrich Biegel
Frankfurter Str. in Camberg

Wohnhaus Hermann Ruffer
Immanuel-Kant-Str.
in Bad Homburg

Wohnanlage F. Weyrich
Feldbergstr. in Camberg



Wohnhaus Dr. Feick
Richard-Wagner-Straße
in Wiesbaden

1962

Wohnanlage
H. u. G. Hassler
Im Rad 13 in Wiesbaden

Wohnhaus W. Brahm
in Taunusstein-Wehen

Wohnhaus Helmut Wisser
Heideweg in Wiesbaden

Wohnhaus Rompel-Kempin
Wilhelminenstraße in Wiesbaden

Mehrfamilienhaus
H. Wisser
Drususstraße in Wiesbaden

Mehrfamilienhaus
H. Wisser
Gottfried-Kinkel-Str.
in Wiesbaden

Entwurf eines Flaschenregals
Wettbewerb der Firma Eternit



10

1963

Wohnhaus Jakob Berz
Höhenweg in Bad Schwalbach

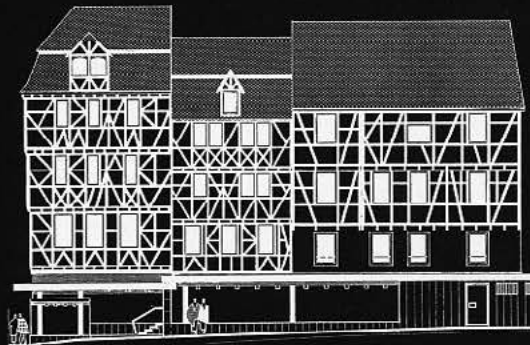


Wohnhaus Dr. King
Euckenstraße in Wiesbaden

Wohnhaus Brendel-Schneider
Schlesienstraße in Camberg

Wohnhaus
G. Genthe
Lindenstraße in Camberg

Umbau und Sanierung
Schuhhaus Nicolaus Schmitt
Strackgasse in Camberg



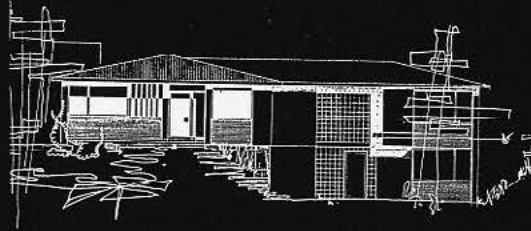
Wohnhausumbau Liebhard
in Linter/Limburg

Wohnhaus Karlheinz Krause
Kloppenheimer Steige
in Wiesbaden

Wohnhaus Heinz Velte
Mammolshain

Aussiedlerhof Hollingshaus
Erbacher Feld in Camberg

Wohnhaus Groh
Wacholderweg in Garbenheim



Wohnhausumbau W. Reitz
Formerstraße in Wetzlar

Mehrfamilienwohnhaus
Albert Schäfer
Schadecker Str. in Runkel

Wohnhauserweiterung
B. Zorn
Hopfonstraße in Camberg

Wohnhaus Josef Löw
Bornweg in Würges

Wohnhausumbau Krah
Westerwaldstraße in Limburg

1964

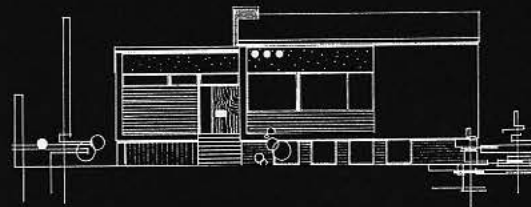
Wohnhaus Finger
Sonntagsstraße in Mensfelden

Wohnhaus Bürgermeister Ernst
Fischzucht in Vockenhausen

Wohnanlage M. Hohn
in Pfungstadt
Entwurf

Wohnhaus Friedrich Hänche
Auf dem Berg in Burg/Dillkr.

Wohnhaus Dr. Eberle
Abeggstraße in Wiesbaden



1964

Wohnanlage Stillger
Dotzheimer Straße 158/Im Rad 11
in Wiesbaden



Wohnhausumbau mit Bäckerei
Herbert Wenz
Limburger Str. in Camberg

Wohnhausumbau
H. Schubert
Im Gäßchen in Hermannstein

Wohnhaus Dr. Baumann
Richard-Wagner-Str.
in Wiesbaden
Entwurf

Wohnhaus Dr. Hamm
Burgblick in Königstein

Wohnhaus Siegfried Holthues
Weiler Weg in Camberg

Wohnhausumbau
Alois Bauer
Wilhelmstraße in Elz

Wohnhausumbau Josef Stahl
Hauptstraße in Dorndorf

Wohnhaus Walter Hammersen
Abeggstraße in Wiesbaden



Wohnhaus Rohpeter
Am Südhang in Nieder-Gemünden



Wohnhaus Peter Völkers
Abeggstraße in Wiesbaden



1965

Gaststätte mit Hotel
„Nassauer Hof“
Limburger Straße in Camberg
Entwurf

Wohnsiedlung Am Südhang
Entwurf
Kelkheim-Hornau

Wohnhaus
Bruno Frank
Weiler Weg in Camberg

1966

Wohnhaus mit Praxisräumen
Dr. Pilz
Vor Hahn in Oberbrechen

Mehrfamilienwohnhaus Wachsen
Hopfenstraße in Camberg

Wohnhaus Edmund Saal
in Arfurt

1967

Wohnhaus A. Stoll
Weiler Weg in Camberg

Mehrfamilienwohnhaus 10 WE
Gemeinnütziges Wohnbauunternehmen
Egerländer Straße in Camberg

1968

Ladenumbau Willi Schütz
Strackgasse in Camberg



Doppelwohnhäuser Stillger
Weiler Weg in Camberg



Erweiterung und Ausbau
„Weinstube Leihmeister“
Hauptstraße in Königstein

Wohnbebauung
„Waldgirmes“

Wohnhaus Adolf Köhler
Privasstraße in Weilburg

Wohnhaus Martin Schmitt
Limburger Straße in Camberg



Wohnhaus Rudolf Zimmermann
Beethovenstraße in Camberg

Wohnhaus I. Vogel
Schulstraße in Hüttenberg

Wohnhaus Wilfried Decker
Weiler Weg in Camberg

Fotostudio „Marlies“
Am Marktplatz in Camberg

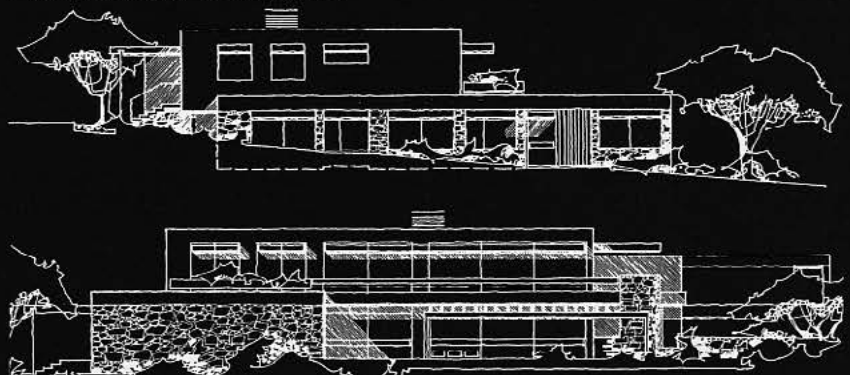
Ladenerweiterung u. Umbau
Martin Schmitt in Camberg

1969

Wohnanlage M. u. S. Korn
Im Rad in Wiesbaden



Wohnhaus mit Praxisräumen
Dr. Erdmann
Prießnitzstraße in Camberg



1970

64 Wohnungen für Landesbedienstete
Erich-Ollenhauer-Straße
in Wiesbaden



1971

Wohnhaus Dr. Dann
in Weilbach

Wohnhaus Kollet
Wetzlar-Nauborn

Wohnhausumbau u. Erweiterung
Helmut Sader
Fritz-Kalle-Straße in Wiesbaden

1972

Wohnhauserweiterung u. Umbau
Heinz Becker in Taunusstein-Hahn

Geschäftshausumbau
Bahnhofstraße 3 in Camberg

Wohnhaus Becker
in Königsberg

Wohnanlage „Unter den Eichen“
in Wiesbaden

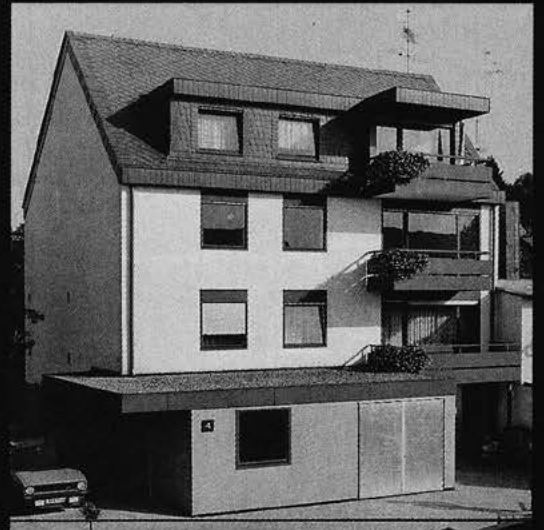


1973

Wohnhaus E. Weyrich
Heublumenweg in Camberg



Umbau einer Scheune zu einem
Mehrfamilienwohnhaus
Weißerdstraße in Camberg



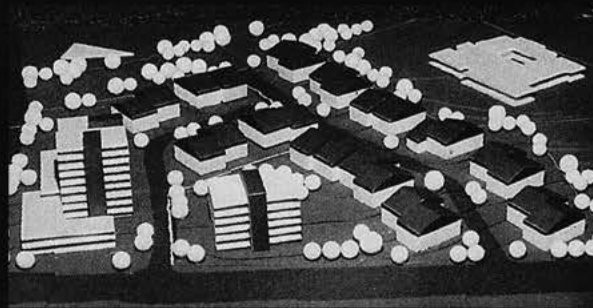
Wohnhaus E. Schabinger
Berliner Str. in Waldgirmes

Wohnhaus Dr. Best
Hofgut Bubenrod

1974

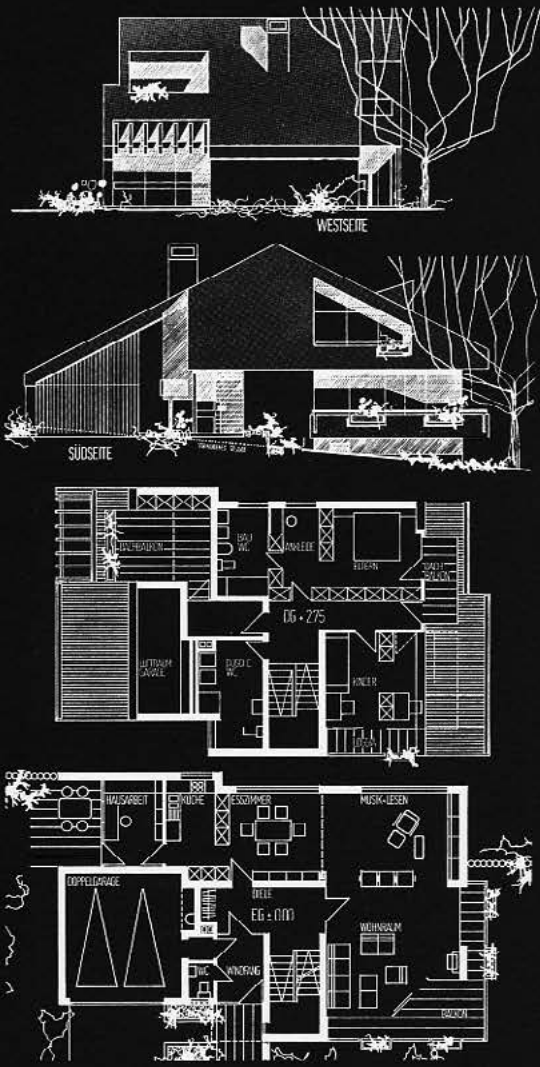
Wohnhaus mit Praxisräumen
Dr. Josef Schütz in Niederselters

Wohnbebauung
Hörnshheimer Eck in Wetzlar



1975

Wohnhaus Lange
Weilstraße in Nauborn-Wetzlar



Wohnhaus Steinhart
Riesengebirgsstraße in Camberg



Wohn- u. Geschäftshaus
Herbert Schmitt
Frankfurter Str. in Camberg



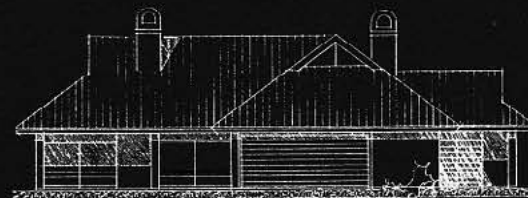
Doppelwohnhaus Sundinger
Röhnstraße in Würges



Wohnhaus Uhrig
Schulstraße in Dombach

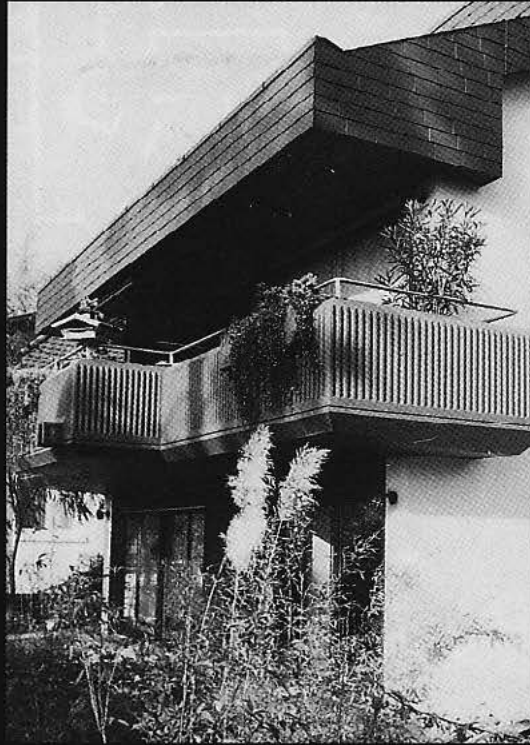
Wohnhausumbau Hötterges
in Linter/Limburg

Wohnhaus Dietrich
Lauterbach



1976

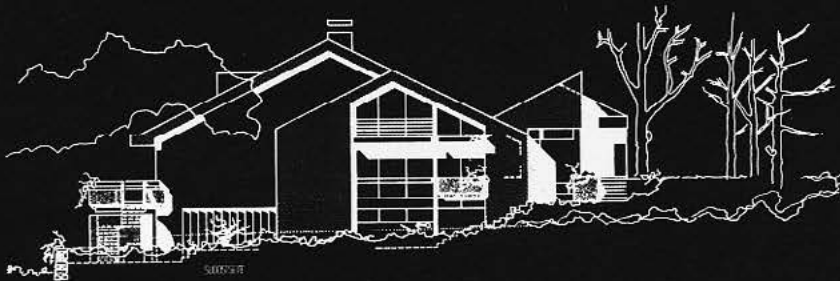
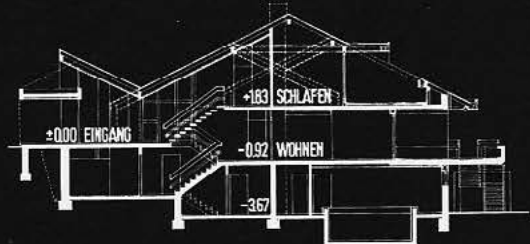
Wohnhaus Dr. Heinz Hamm
Höhenstraße in Schönberg/Kronberg



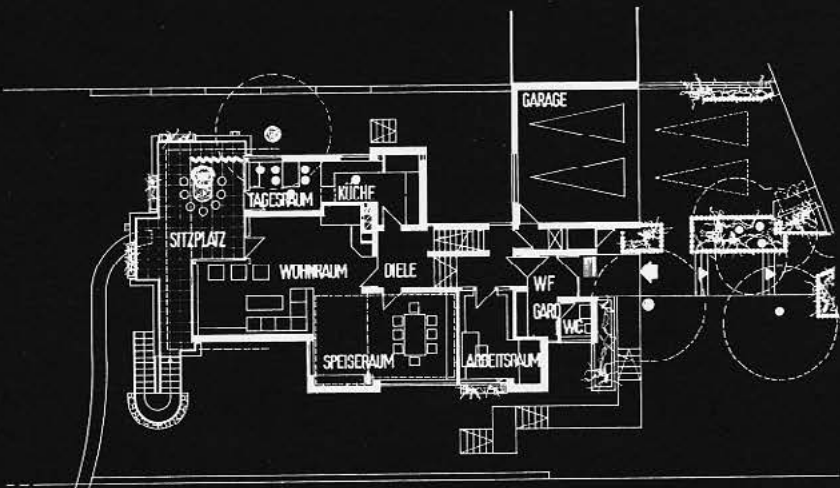
Wohnhaus Dr. Kerner
Am Ruck in Mammolshain

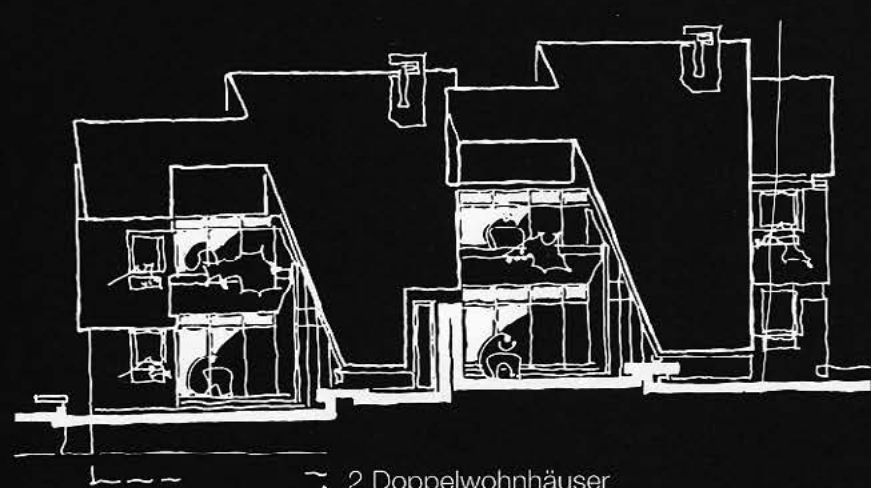
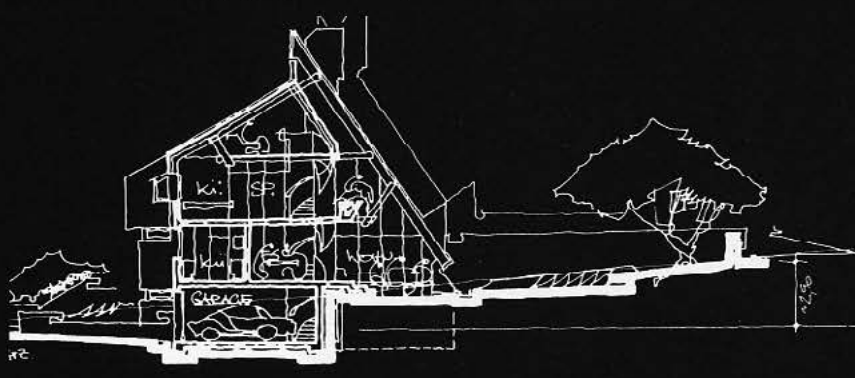
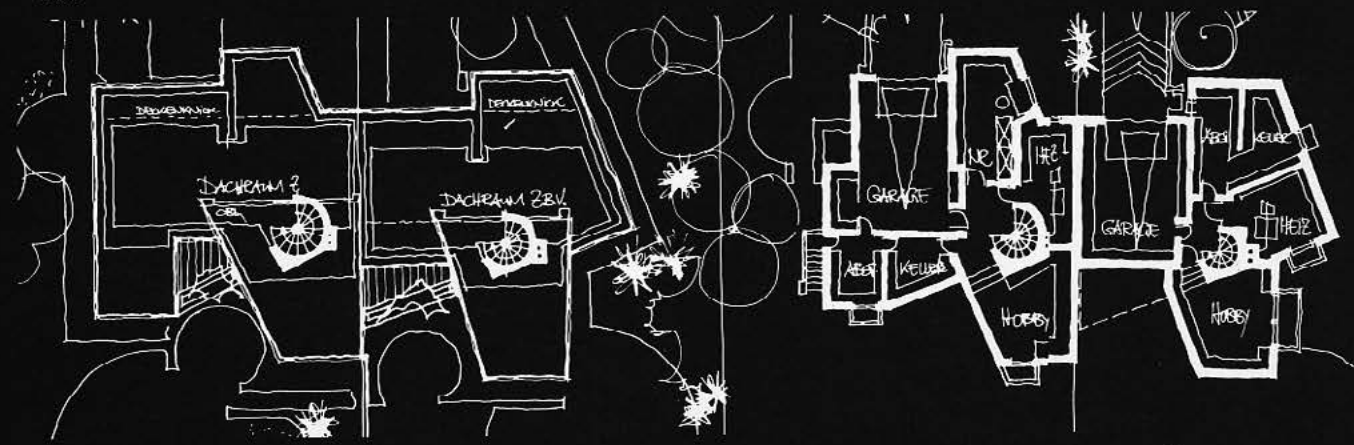
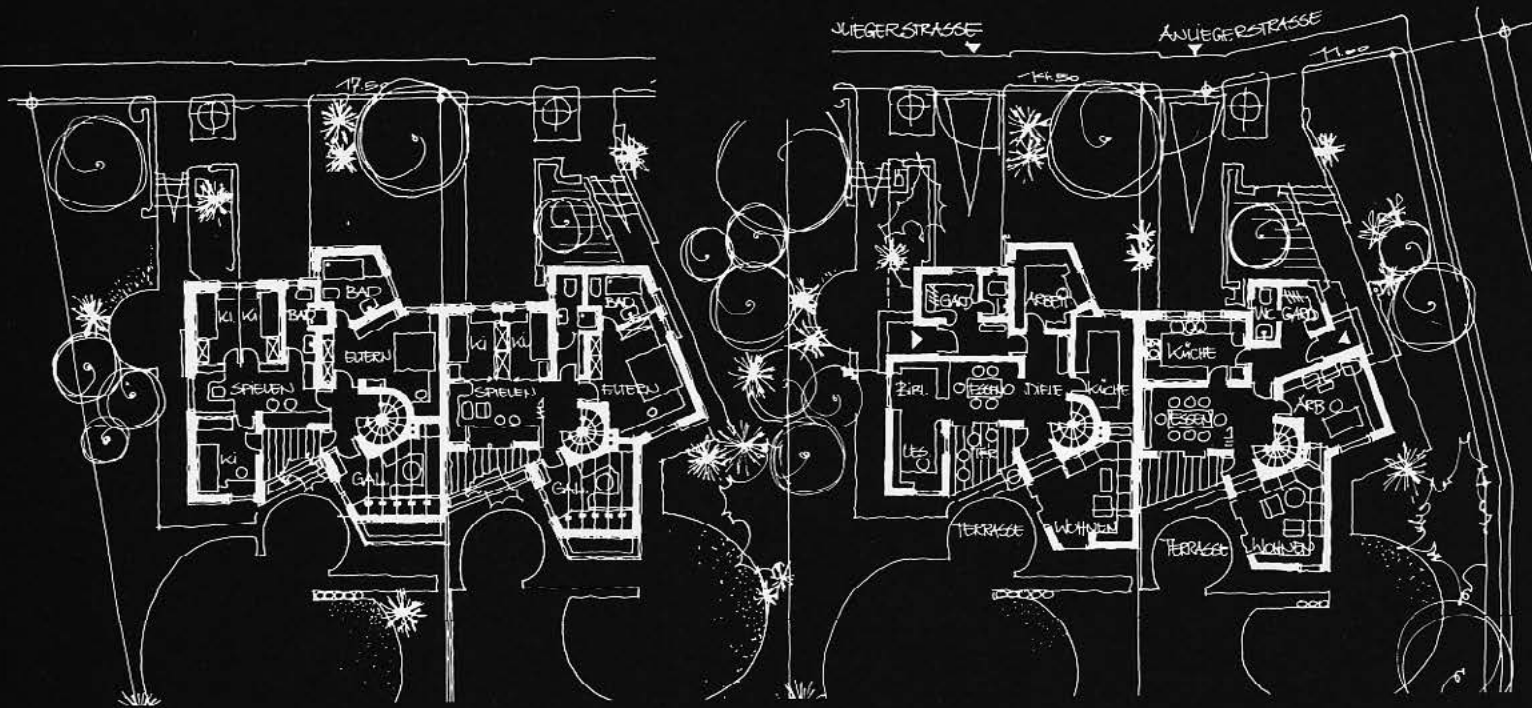


Wohnhaus Lehmann-Schmitt
Blumenweg in Camberg



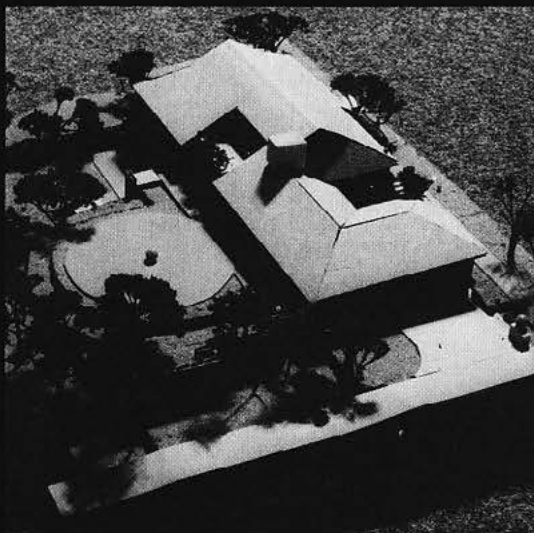
Wohnhausumbau Dr. H. Ruppel
Rotezäunstraße in Camberg





2 Doppelwohnhäuser
Riesengebirgsstraße in Camberg

Vorstudie



1977
Wohnhaus Rolf Hartmann
Haselnußweg in Camberg



1978

Altbausanierung Stillger
Bahnhofstraße in Camberg



Ausbau einer Scheune zu
Geschäftsräumen und Wohnungen
Martin Schütz
Schmiedgasse in Camberg



Wohnhausumbau Ickelsheimer
Walsdorfer Weg in Bad Camberg-Würges

Um- u. Ausbau einer Scheune zu einem
Wohnhaus
Neubauer, Eltviller Straße in Seitzenhahn

Wohnhausumbau M. Imhoff
Bächelsgasse in Bad Camberg



Wohn- u. Geschäftshaus Mühle
Rudolf-Dietz-Straße in Bad Camberg



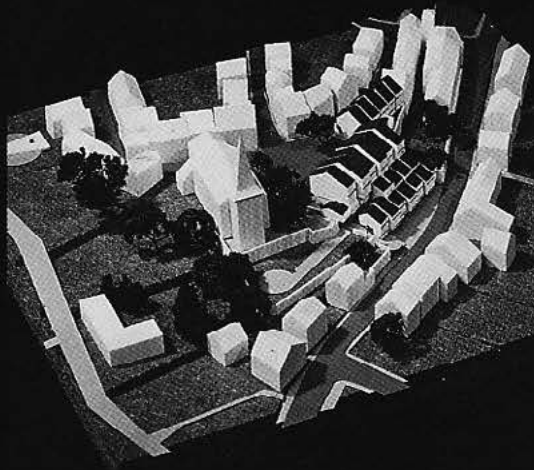
Geschäftshausumbau „Moden-Marx“
Strackgasse in Bad Camberg



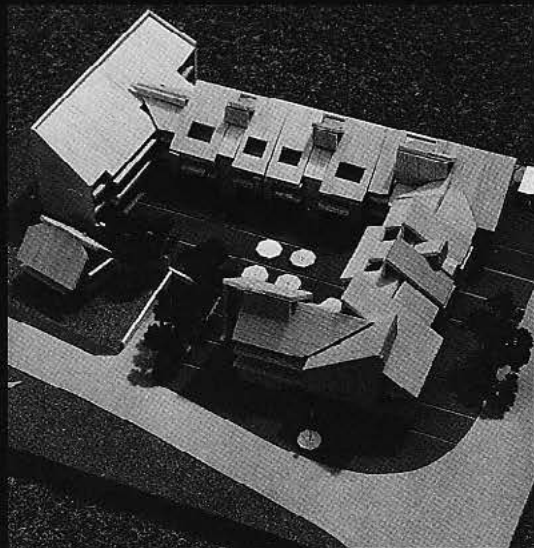
Hotelumbau in eine Discothek,
Beuerbacher Landstr. in Bad Camberg

1979

Bebauungsvorschlag Schul- u. Kirchplatz mit Geschäfts- u. Wohnbereichen als Verbindung Fußgängerzone und Bundesstraße 8, Bad Camberg



Wohn- und Ladenzentrum Akazienhof Limburger Straße in Bad Camberg



Umbauten Marktplatz 5-7 Bad Camberg

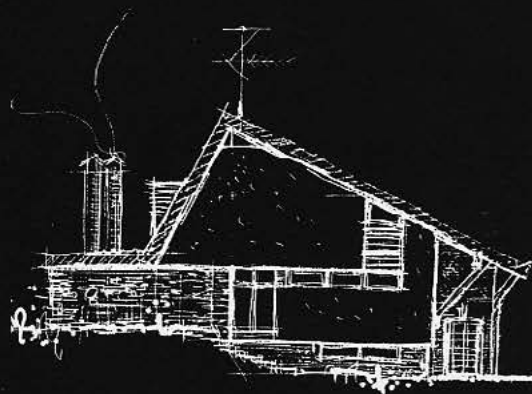


Praxisumbau Dr. Ruppel Rotezäunstraße in Bad Camberg

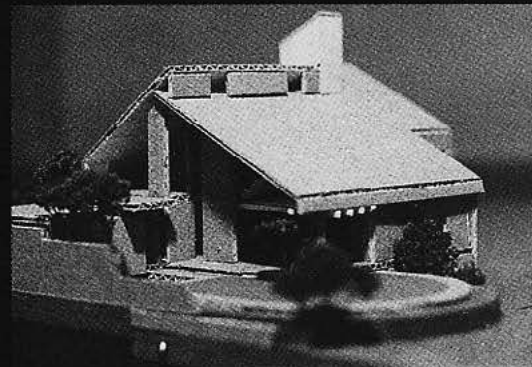
Praxiserweiterung Dr. Klaus Erdmann Prießnitzstraße in Bad Camberg

Reihenhausanlage Schneider + Rost Hauptstraße in Eppstein

Einfamilienwohnhaus Dr. v. Eitzen in Atzbach



Wohnhaus Ammelung Robert-Koch-Straße in Bad Camberg



Wohnhaus Prof. Heinz Engel Prießnitzstraße in Bad Camberg



Umbau und Erweiterung
Appartement-Hotel „Taufsteinhütte“
Waltraud u. Rudolf Bender, Breungeshain

Ab 1982

Rebauungsvorschlag des Bahnhofsvorplatzes mit Hotel, Apartments, Kino, Freianlage und Parkhaus mit Stellplätzen für 250 Pkw.



Wohnhauserweiterung u.
Werkstättenumbau
Hans-Joachim Schmitt
Burgstraße in Bad Camberg

Wohnhaus- u. Werkstatterweiterung
F. Seitelmann in Oestrich-Winkel

Wohnhaus
Stövhase
Joh.-Pipberger-Straße in Bad Camberg



Wohnhaus
Herbert Wenz
Robert-Koch-Straße in Bad Camberg



Einfamilienwohnhaus
Benno Kolle
Röntgenstraße in Bad Camberg



Häusergruppe für ältere Mitbürger
In den Weißen Gräben



Planung von Reihenhäusern
Spessartstraße in Bad Camberg

Ladenerweiterung „Fotostudio Marlies“
Marktplatz in Bad Camberg

Umbau Pension Weigand
Hohenfeldstraße in Bad Camberg

Sanierung Wohn- u. Geschäftshaus
Gondermann, Strackgasse 4 in Bad Camberg



Wohnhausneubau Hans Gloger
Langenauer Straße in Eschhofen



Wohnhaus mit Tierarztpraxis
Dr. Zehentbauer, Gruner Str. 33, Idstein



Sanierung „Lieber'scher Turm“
Alt-Oranischer Platz in Bad Camberg

Umbau einer Scheune zu einem Wohnhaus
für Herrn Gottfried Leihmeister
Hauptstraße in Königstein

Erweiterung der Küchenanlage
mit Sozialräumen
Weinstube Leihmeister
Hauptstraße in Königstein

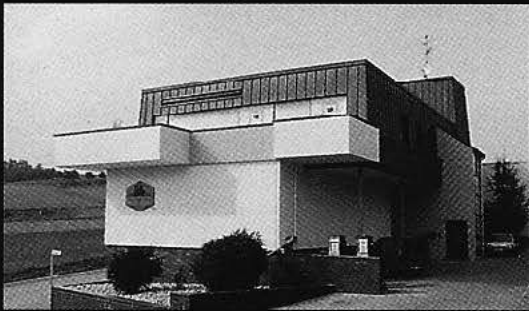
Wiederaufbau von Scheune und Stallungen
Hainstraße in Bad Camberg

Wohnhausumbau und Praxiserweiterung
Dr. Hermann Pilz
Vor Hahn, Oberbrechen

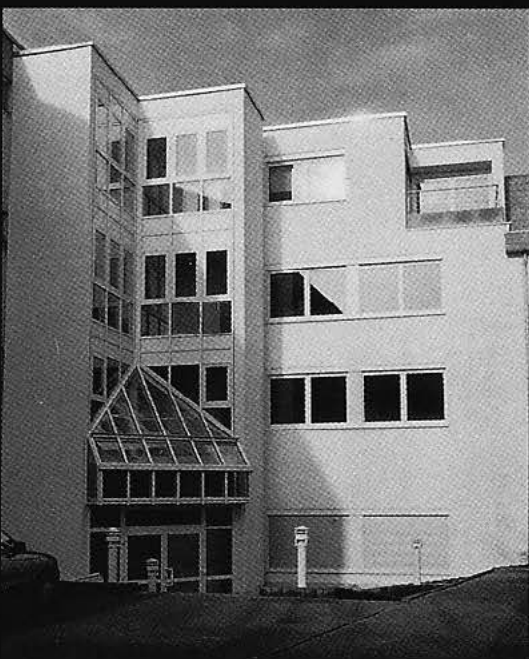
Sanierung u. Umbau eines Fotostudios im
Altstadtbereich in Idstein
M. Imhoff, Himmelsgasse 1



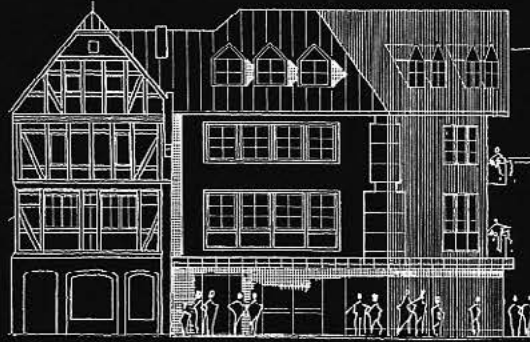
Neubau eines Fliesenstudios mit Wohnungen
Biebricher, Sonntagstraße in Mensfelden



Neubau Bürohaus mit Wohnungen
Bad Camberg, Frankfurter Straße 46
Bauherr: Josef Urban



Sanierung, Umbau und Erweiterung einer
Scheune zu Wohnungen und Geschäfts-
räumen im Altstadtkern Weilmünsters
Schuhhaus Werner, Hauptstraße



Umbau u. Erweiterung des Wohnhauses
Ammelung,
Joh.-Pipberger-Str., Bad Camberg

Mehrfamilienhaus Moggenhaupt
Frankfurter Straße in Limburg

Einfamilienwohnhaus Thea Schneider
Weyerer Straße 20 in Oberbrechen

Umbau u. Erweiterung Farben-Schmitt
Bächelsgasse 17-19 in Bad Camberg
Bauherr: Gunther Schmitt

Verkaufspavillon für Blumenhaus Göbel
Pommernstraße, Bad Camberg

Erweiterung und Umbau
der bestehenden Büroflächen
in Bad Camberg, Neue Straße 1
Bauherr: M. Goßens

Frisörsalon mit Wohnungen
Bad Camberg, Eichbornstraße
Bauherr: Lothar Wenz

Um- und Ausbau zu Studiowohnungen
Bad Camberg, Hopfenstraße 10
Bauherr: F. Uhr

Sanierung, Umbau u. Erweiterung
im Altstadtbereich
Bad Camberg, Strackgasse 18
Bauherr: Ilse Szabo

